



Der digitale Drehflügel,
Grenzstandscharter für Schüttgut

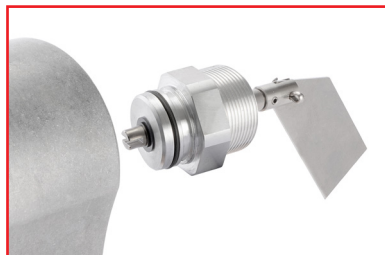
MBA800



- + *digitale Messtechnik*
- + *bewährte Bauweise*
- + *einstellbares Schaltverhalten*
- + *ATEX-Zertifizierung*
- + *hohe Anlagenverfügbarkeit*



Rotation um 360° Grad mit
Drehrichtungswechsel



Gerätekopf dreh- und abziehbar



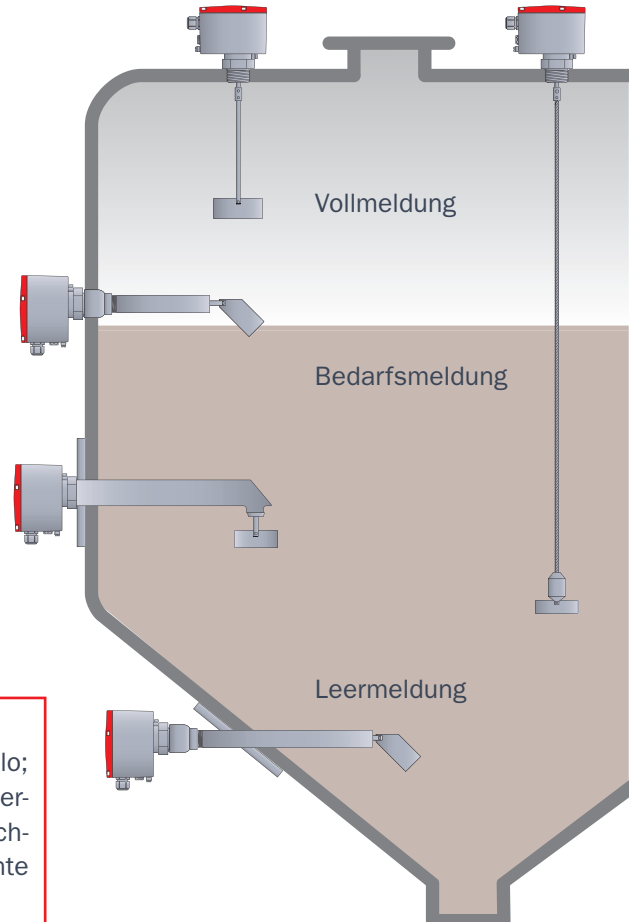
Auswählbare Parametersets



Der wartungsfreie MBA800 aus der Drehflügelmelder-Serie.

Die erfolgreiche Verbindung von Drehflügel und Schrittmotor findet ihre Anwendung in der digitalen Füllstand-Geräteserie MBA800. Durch sein abgekapseltes Gehäuse wird das Eindringen von Schüttgut in den Drehflügel verhindert – ein mechanischer Verschleiß ist ausgeschlossen. Das Ergebnis: das weltweit erste wartungsfreie, in nahezu jeder Schüttgutart einsetzbare Messgerät. Die hohe Nutzerfreundlichkeit ist außerdem durch ein werkseitig vor-eingestelltes elektronisches Drehmoment gegeben.

Der kräftige Motor mit Miniaturpaddel kann hinsichtlich Drehmoment, Drehgeschwindigkeit, Drehrichtungswechsel, Reaktionszeit und Wiederanfahrzeit eingestellt werden. Separat justierbar ist das Drehmoment (Sensitivität), ebenfalls in zehn Stufen. Die gesamte Geräteserie MBA800 ist nach ATEX baumustergeprüft und damit in allen Schüttgütern und Anwendungen einsetzbar. Dies gilt auch bei starken Vibrationen mit zertifizierten 29g.



Einsatzbereiche für nahezu alle Schüttgüter:

als Vollmelder, Leermelder oder Bedarfsmelder im Silo;
als Rückstaumelder im Fallrohr; für die Messung oberhalb von Austragschnecken oder ähnlichen Fördereinrichtungen; in Übergabestationen; unterhalb der Abwurfkante von Förderbändern und vielen weiteren Anwendungen.

TECHNISCHE BESCHREIBUNG DER VARIANTEN

Einsatzbedingungen

Umgebungstemperatur:	-50 ... +60 °C (ohne ATEX)	-20 ... +50 °C (mit ATEX)
Temperatur im Behälter:	bis 1200 °C	
Druck im Behälter:	-0,5 ... +10 bar (Luftdruck bezogen auf den Umgebungsdruck)	
Vibrationsfestigkeit:	geprüft bis 29g	
Gehäuseschutzart:	IP65 – Wasser- und staubdicht, für Außenmontage	

Produkteigenschaften

	MBA810	MBA820
Versorgungsspannung:	115 V ... 230V AC	24 V DC (±5%)
Stromaufnahme:	26 mA (6VA) / 250 mA (6W)	250 mA (6W)
Signalgeber:	Relais-Wechsler, potentialfreie Kontakte	Optokoppler als Schließer (NC)
Signalausgang:	belastbar bis max.: 230 V 6 A	belastbar bis max.: 30 V DC 1,2 A.
Drehmoment:	Einstellbar in 10 Stufen	
Gehäuse:	Aluminium GD-ALSi12 / 3.2582.05 / eisenfrei und daher seewasserbeständig	
Produktberührende Bauteile:	Stahl oder Edelstahl 1.4305 / weitere Materialien auf Anfrage möglich	
Dichtungen:	VITON und PTFE / weitere Materialien auf Anfrage möglich	

Anschlussarten

Flansch:	DN100 / PN6 und PN16; DN125 / PN6 und PN16 / Gewindeanschluss G 1 1/2 "
Tauchtiefen:	90 mm bis max. 15 m